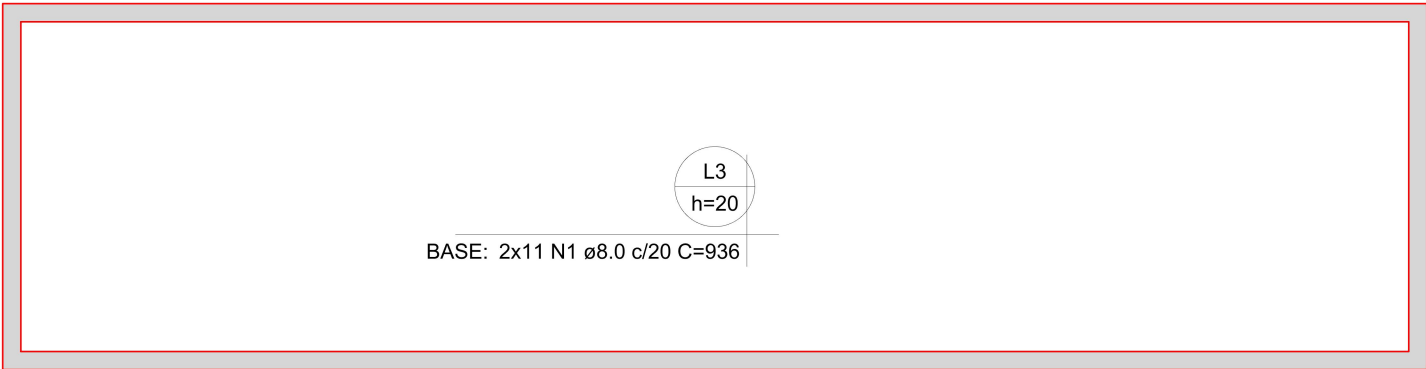
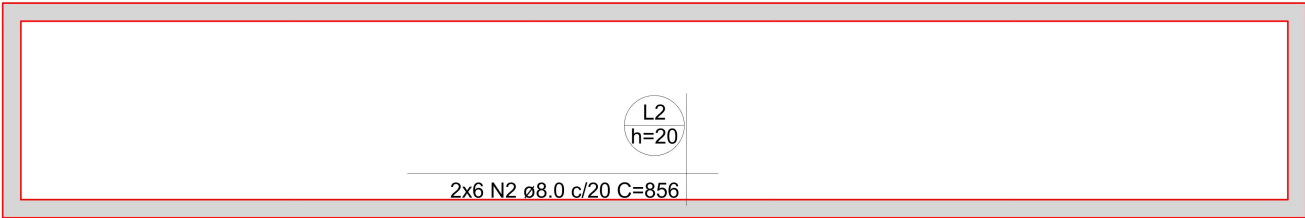
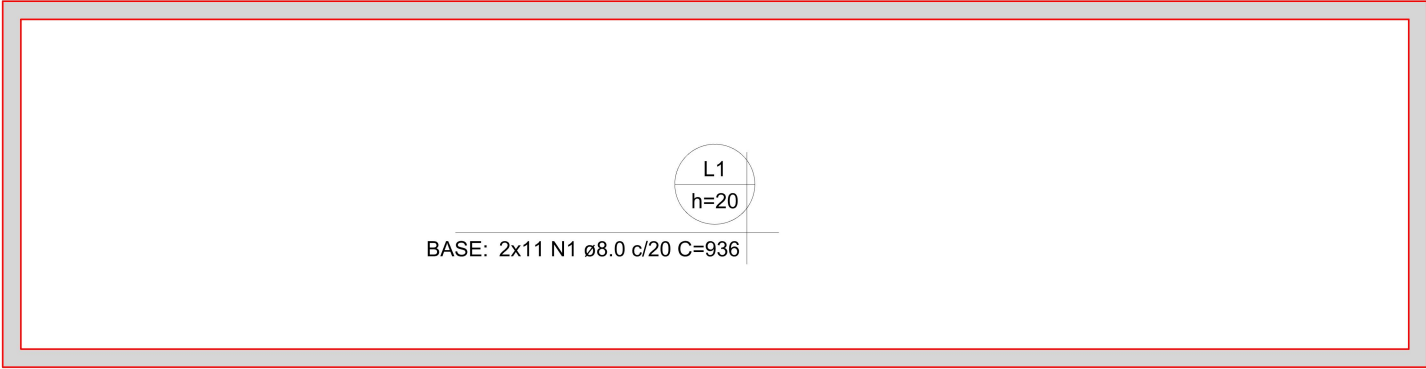
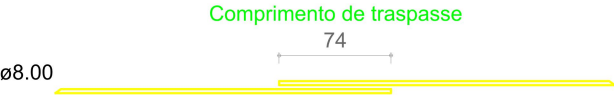
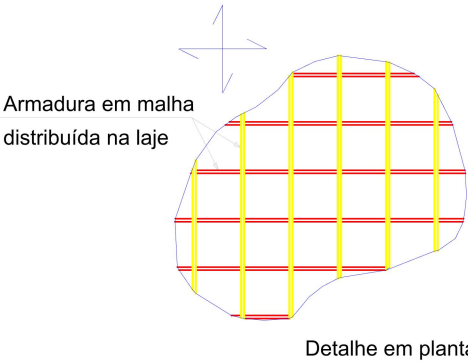


Armação inferior do radier do pavimento Pavimento (Eixo X)
escala 1:50



DETALHE DA ARMADURA DE MALHA BASE



RELAÇÃO DO AÇO


Positivos Y

AÇO	N	DIAM (mm)	QUANT	C.UNIT (cm)	C.TOTAL (cm)
CA50	1	8.0	44	936	41184
	2	8.0	24	856	20544

RESUMO DO AÇO

AÇO	DIAM (mm)	C.TOTAL (m)	QUANT + 10% (Barras)	PESO (kg)
CA50	8.0	617.3	51	241.74
PESO TOTAL (kg)				
CA50		241.74		

Volume de concreto (C-30) = 0.00 m³
Área de forma = 0.00 m²

00		EMISSÃO INICIAL		29/01/2021	
REVISÃO		DESCRIÇÃO		DATA	
		PREFEITURA MUNICIPAL DE GASPAR SECRETARIA DE OBRAS E SERVIÇOS URBANOS RODOVIA IVO SILVEIRA, 1635 - SANTA TEREZINHA, GASPAR - SC			
OBRA:			PROJETO:		
CONST. DE GAVETAS MORTUÁRIAS E OSSÁRIO RUA BARÃO DO RIO BRANCO - nº 1300, BAIRRO SANTA TEREZINHA, GASPAR/ SC			ESTRUTURA		
REFERÊNCIA:			ESCALA:		
DETALHAMENTO ARMAÇÃO LAJE DO RADIER			INDICADA		
RESPONSÁVEL:		DESENHO:		PRANCHA:	
VANDERLEI SCHMITZ ENGENHEIRO CIVIL CREA SC 147494 - 1		VANDERLEI SCHMITZ		EST 04/09	