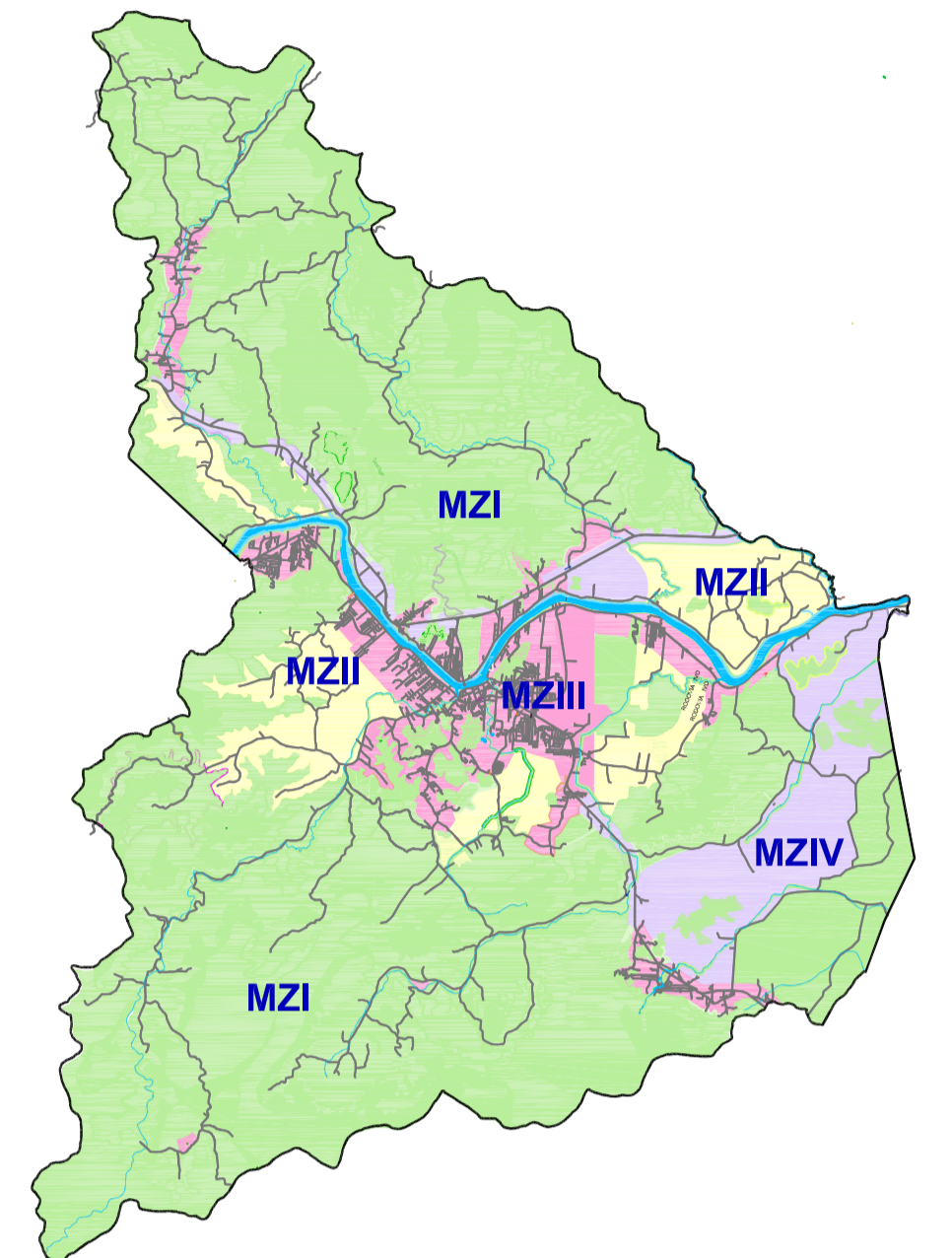


Plano Diretor de Desenvolvimento Urbano Município de Gaspar - SC

Legenda

Mapa de Macrozonas

MZI	MACROZONA I Áreas de Interesse Ambiental e Turístico
MZII	MACROZONA II Áreas de Ocupação Rarafeita
MZIII	MACROZONA III Áreas de Ocupação Intensiva
MZIV	MACROZONA IV Áreas de Desenvolvimento Econômico



MZI	MACROZONA I Áreas de Interesse Ambiental e Turístico
APP	Áreas de Preservação Permanente
AIA	Áreas de Interesse Ambiental
AOC	Áreas de Ocupações Controladas
ALP	Áreas de Lazer Público
MZII	MACROZONA II Áreas de Ocupação Rarafeita
APPR	Áreas de Produção Primária
AEU	Áreas de Expansão Urbana
MZIII	MACROZONA III Áreas de Ocupação Intensiva
AD	Áreas de Densificação
AEI	Áreas de Estruturação I
AEII	Áreas de Estruturação II
AIC	Áreas de Identidade Cultural
MZIV	MACROZONA IV Áreas de Desenvolvimento Econômico
ADE	Áreas de Desenvolvimento Econômico
API	Áreas de Pólo Industrial

Eixos Estruturadores

BR-470	BR-470
Anel Metropolitano	Anel Metropolitano
Corredores de Desenvolvimento	Corredores de Desenvolvimento
Corredores de Centralidade	Corredores de Centralidade
Corredores Agro-industriais e Turísticos	Corredores Agro-industriais e Turísticos

Referências Cartográficas

Cursos D'água	Cursos D'água
Linha Perímetro Urbano	Linha Perímetro Urbano
Limite Município	Limite Município
Demais Vias	Demais Vias

PREFEITURA MUNICIPAL DE GASPAR
RUA CORONEL ARISTILIANO RAMOS Nº 435 - CENTRO - GASPAR - CEP 89110-000
GESTÃO 2009/2016

BASE CARTOGRÁFICA: IBGE (1978) ESCALA: 1:50.000
LEVANTAMENTO AEROFOTOGRAMÉTRICO (DEZ/2001) DATA: 16/10/09 - 23/11/15

ANEXO 02

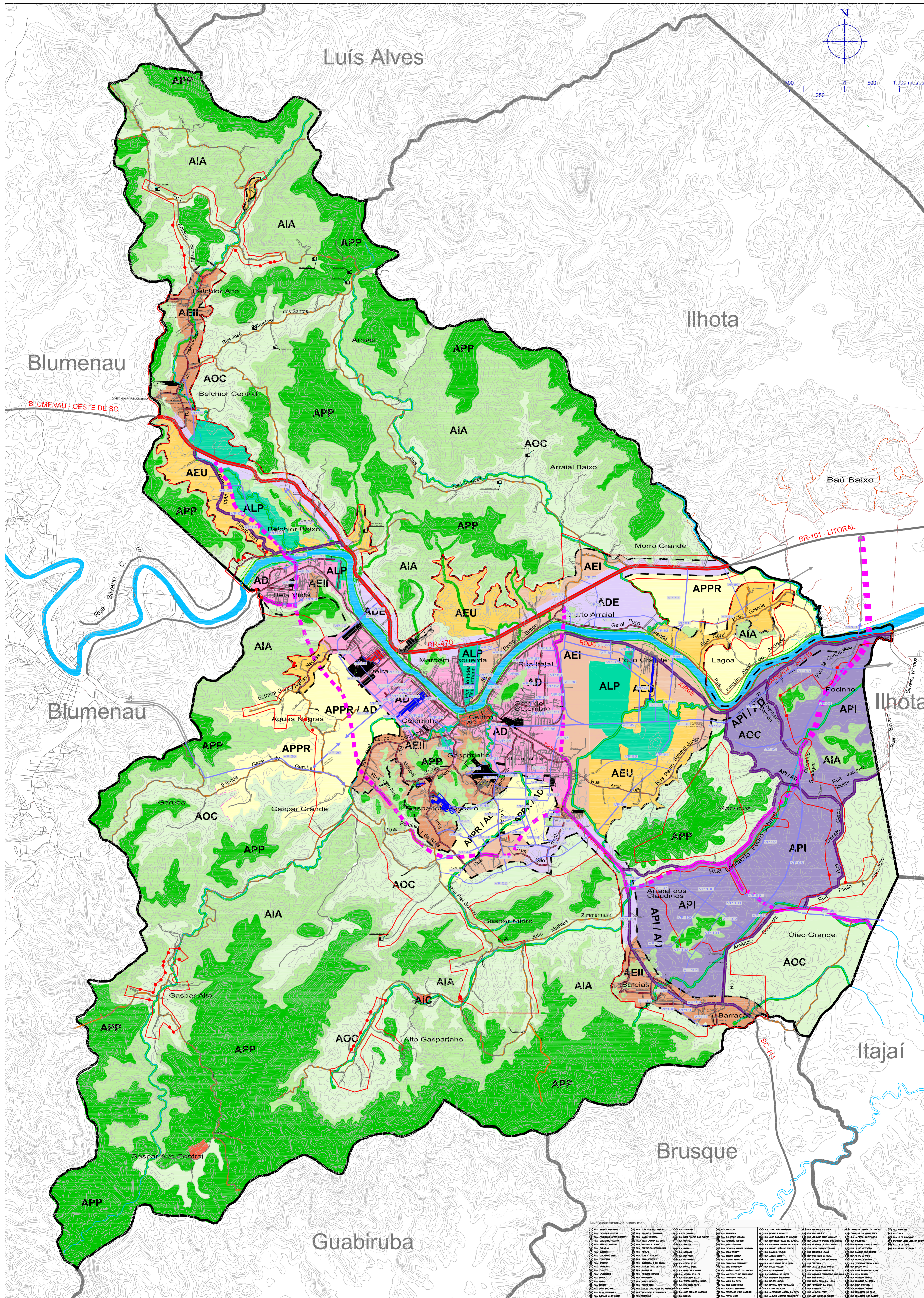
PARTICIPAÇÃO:

Secretaria de
Planejamento e
Desenvolvimento



OBSERVAÇÃO:

1-ALTERADO PERÍMETRO URBANO 2015 (LEI Nº 65 de 23.11.2015) - Linha Vermelha
2-ALTERADO ZONEAMENTO ANTIGO RURAL (APPR/AEU e API) EM ZONEAMENTO AD - LEI Nº 3638/2015



MAPA DE ZONEAMENTO