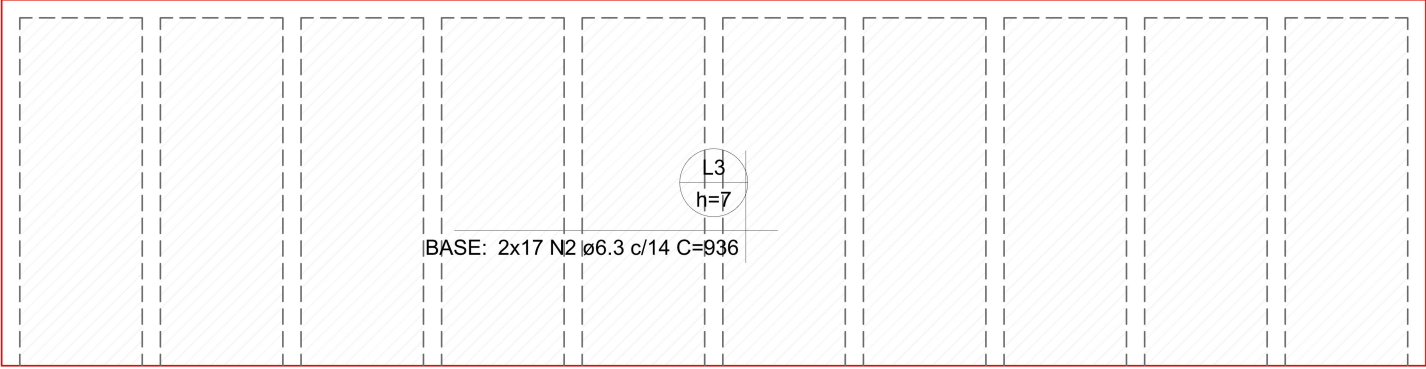
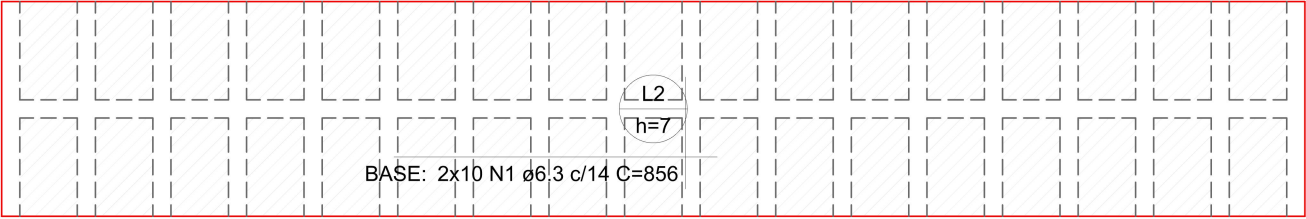


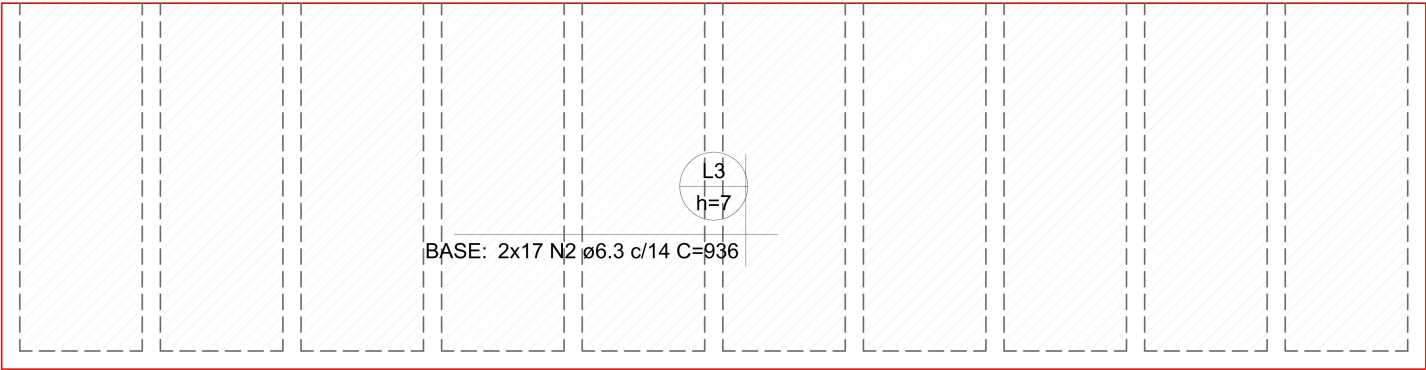
Armação positiva e negativa das lajes A (Eixo X)



Armação positiva e negativa das lajes B (Eixo X)



Armação positiva e negativa das lajes A (Eixo X)



RELAÇÃO DO AÇO

Positivos X

Positivos Y

AÇO	N	DIAM (mm)	QUANT	C.UNIT (cm)	C.TOTAL (cm)
CA50	1	6.3	20	856	17120
	2	6.3	68	936	63648
	3	6.3	122	136	16592
	4	6.3	268	236	63248

RESUMO DO AÇO

AÇO	DIAM (mm)	C.TOTAL (m)	QUANT (Barras)	PESO (kg)
CA50	6.3	1606.1	134	393.96
PESO TOTAL (kg)				
CA50	393.96			

Volume de concreto laje A(C-25) = 3.20 m³

Volume de concreto laje B(C-25) = 0.86 m³

Área de forma externa laje A = 3.32 m²

Área de forma externa laje B = 1.40 m²

00


EMIÇÃO INICIAL

29/01/2021

REVISÃO

DESCRIÇÃO

DATA



PREFEITURA MUNICIPAL DE GASPAR

SECRETARIA DE OBRAS E SERVIÇOS URBANOS

RODOVIA IVO SILVEIRA, 1635 - SANTA TEREZINHA, GASPAR - SC

OBRA:

PROJETO:

CONST. DE GAVETAS MORTUÁRIAS E OSSÁRIO

ESTRUTURA

RUA BARÃO DO RIO BRANCO - nº 1300, BAIRRO SANTA TEREZINHA, GASPAR/ SC

ESCALA:

REFERÊNCIA:

INDICADA

DETALHAMENTO ARMAÇÃO DAS LAJES

PRANCHA:

RESPONSÁVEL:

DESENHO:

PRANCHA:

ROBSON F. DE PAULA

ENGENHEIRO CIVIL

CREA SC 168059 - 3

VANDERLEI SCHMITZ

EST

06/09