

GASPAR EM DADOS

Aspectos Geográficos

Posição Geográfica:

Latitude Sul - 26° 55'53"
Longitude Oeste - 48°57'32"

Limites geográficos:

Norte (Luís Alves e Ilhota),
Sul (Brusque e Guabiruba),
Leste (Ilhota e Itajaí) e
Oeste (Blumenau)

Área Total do Município: 386,83 Km²

Total da Área Urbana: 122,98 Km²

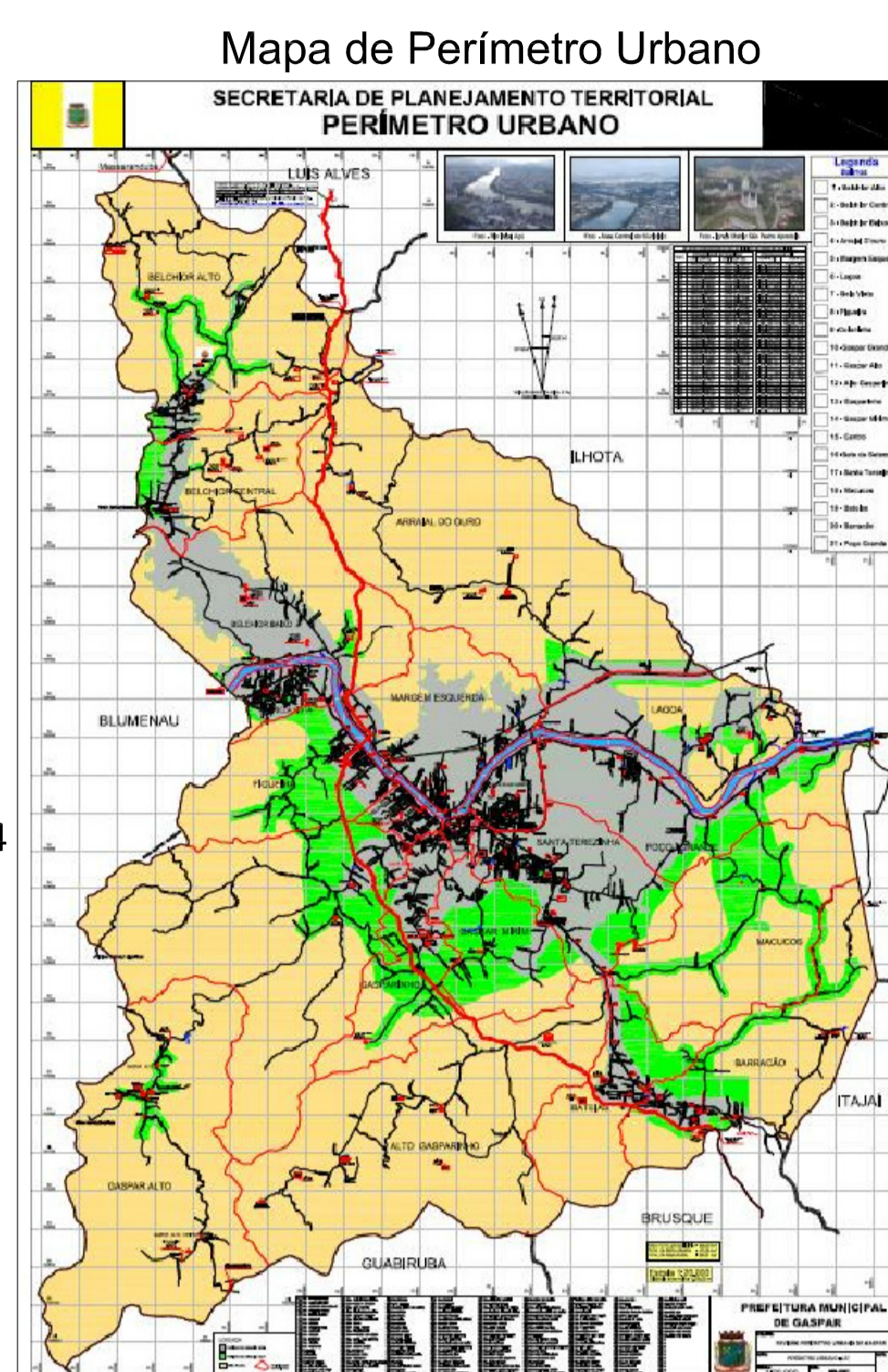
Total de Área Rural: 263,85 Km²

Cadastros imobiliário

Carne de IPTU: 23.927
Lotes: 19.421
Edificações: 32.933

Aspectos Históricos

Fundação da Colônia: 1835
Emancipação Política: 18 de março de 1934
Colonização: Alemã, Italiana e Açoriana



Aspectos Demográficos

População em 1990: 34.630 habitantes
População em 2000: 46.414 habitantes
População em 2010: 57.981 habitantes
População último censo 2017: 67.392 hab
Densidade Demográfica: 149,91 hab/km²
Fonte: IBGE

População por Bairros

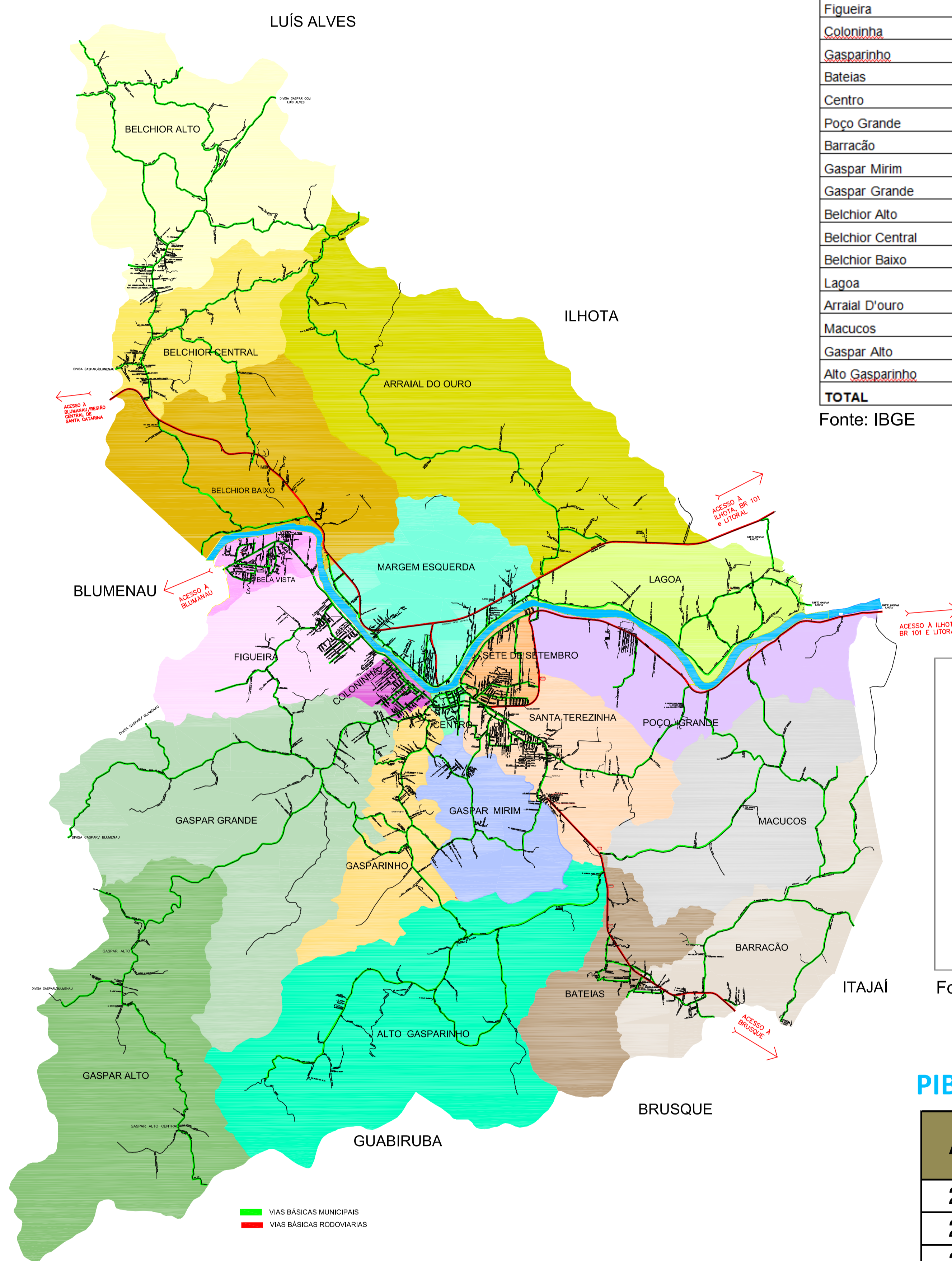
Bairro	População (2010)	População (estimativa em 2018)	Área (Km ²)
Gaspar (demais Setores)	10.855	12.808	-
Santa Terezinha	7.020	8.283	14,29
Bela Vista	6.705	7.911	3,16
Margem Esquerda	6.335	7.475	14,99
Sete de Setembro	5.215	6.153	3,38
Figueira	3.723	4.393	13,19
Colorinha	3.586	4.231	1,90
Gasparinho	2.649	3.125	11,12
Bateias	1.826	2.154	12,10
Centro	1.770	2.088	0,81
Poço Grande	1.622	1.914	15,80
Barracão	1.541	1.818	19,51
Gaspar Mirim	1.355	1.599	10,42
Gaspar Grande	1.247	1.471	39,82
Belchior Alto	1.079	1.273	29,44
Belchior Central	946	1.116	12,60
Belchior Baixo	289	369	23,81
Lagoa	124	153,3	13,65
Arraial D'Ouro	69	93	44,34
Macucos	não contabilizado	não contabilizado	23,70
Gaspar Alto	não contabilizado	não contabilizado	36,00
Alto Gasparinho	25	37,5	42,80
TOTAL	57.981	68.465	386,83

Fonte: IBGE

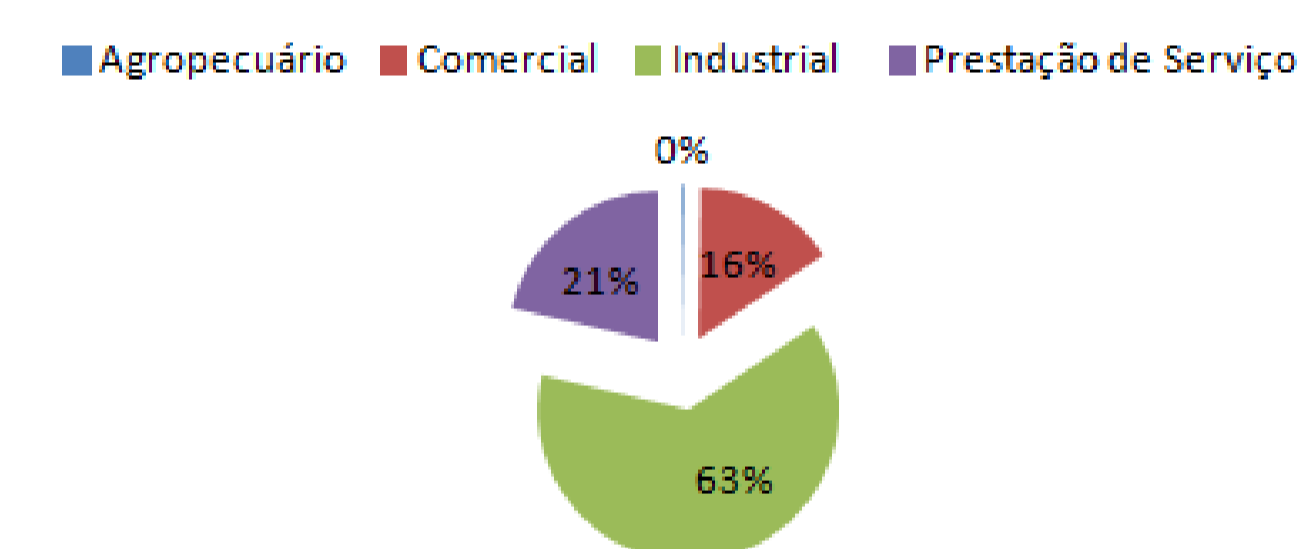
Localização de Gaspar no Mapa de Santa Catarina



Mapa de Bairros



Participação dos Setores no PIB de Gaspar - SC



PIB e PIB per capita – Gaspar – 2011/2016

Ano	PIB a preços correntes	
	(Mil reais)	Posição em SC
2011	1.596.705	20°
2012	1.682.185	21°
2013	1.830.763	21°
2014	2.508.454	18°
2015	2.417.701	19°
2016	2.441.999	20°

Fonte: IBGE Produto Interno Bruto dos Municípios - 2011/2016

Abastecimento de Água

Reservatórios

ETA I: 2800m³

ETA II: 400 m³

ETA IV: 400m³

ETA V: 425m³

Ligações Medidas: 17.469 hidrômetro

Economias Medidas: 22.196 Residências
Fonte: Samae 2019

Localização de Gaspar no Médio Vale do Itajaí



Aspectos Econômicos

Quantidade de Empregos por Atividade Econômica		
Empregos por Setor	Quantidade	Participação
Agropecuário	35	0,2%
Comercial	3.276	15,4%
Industrial	13.410	63,1%
Prestação de Serviços	4.538	21,3%

Fonte: IBGE Censo 2010

Aspectos Sociais

Indicadores Sociais 2010		
1	Esperança de Vida	78,3 anos
2	Residências com Energia Elétrica	79,9%
3	Residências abastecidas com água encanada	83%
4	Taxa de mortalidade infantil (p/ 1000 hab.)	14,4%
5	Taxa de natalidade (p/ 1000 hab.)	12,6%

Fonte: IBGE Censo 2010

Unidades consumidoras de Energia

CLASSES	2016 (Un)	2017 (Un)
Residencial	20.800	21.132
Industrial	1.478	1.493
Comercial	2.200	2.206
Rural	1.192	1.191
Poder Público	155	155
Serviço Público	34	33
Iluminação Pública	2	2
Consumo Próprio	2	2
TOTAL	25.863	26.214

Fonte: CELESC

Dados Educacionais

1	Quantidade de Estabelecimentos de Ensino Fundamental	22
2	Quantidade de Estabelecimentos de Educação Infantil	16
3	Quantidade de Estabelecimentos de Ensino Médio	5
4	Percentual de população adulta com 25 anos ou + que concluíram o Ensino Fundamental	51%
5	Percentual de população adulta com 25 anos ou + que concluíram o Ensino Médio	36%
6	Percentual de população adulta com 25 anos ou + que concluíram o Ensino Superior	11%
7	Taxa de analfabetismo população de 15 anos ou +	2,5%

Fonte: IBGE Censo 2010

Trasporte Coletivo

Transporte Coletivo Municipal	
Terminais Urbanos	1
Empresas	1
Trajetos Percorridos em km (dia útil)	4.299,9 km
Trajetos em deslocamento km (dia útil)	1.422,8 km
Linhas	20
Ônibus	22
Km rodada pela empresa (média anual 2018)	93.477 km
Passageiros Pagantes (média)	94.724,56

Fonte: Ditrans 2018

Sistema Viário

BR - 470 (Gaspar - Oeste Catarinense e BR 101)
SC - 108 (Gaspar - Brusque)
SC - 412 (Gaspar - Ilhota, Itajaí e BR 101)
Ruas municipais: 1025
Estensão das ruas municipais: 551,77 km

Frota de Veículos 2018 - 45.347