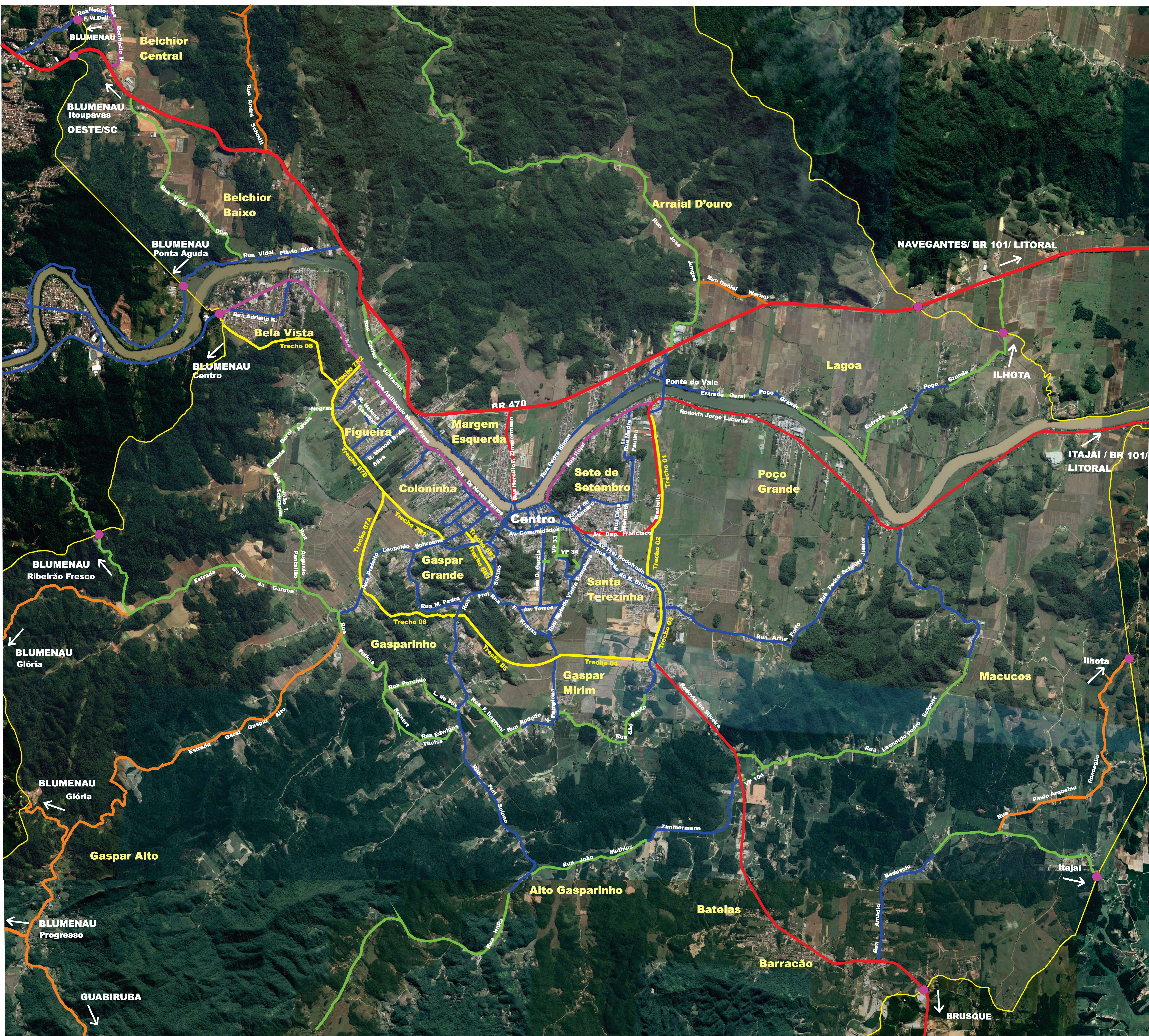


ANEL DE CONTORNO VIÁRIO URBANO - GASPAR /SC



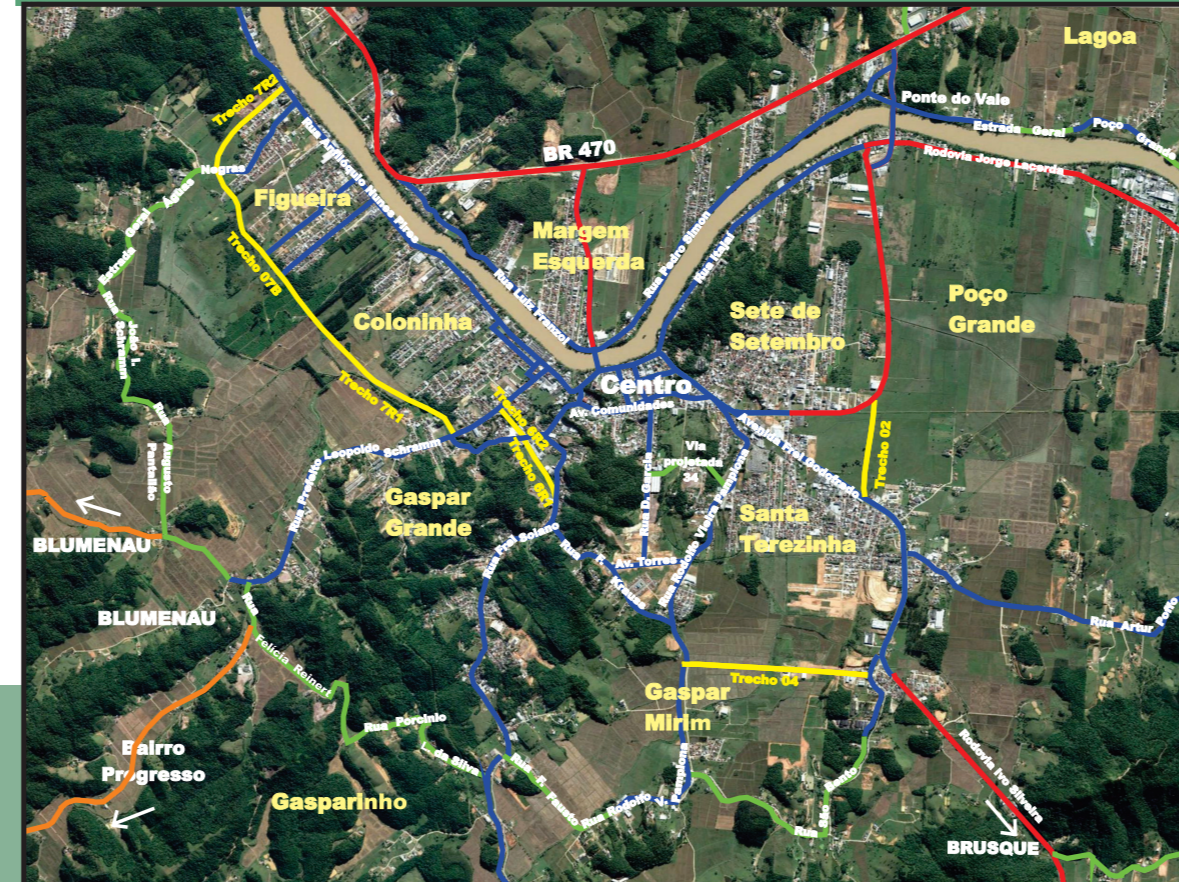
LEGENDA

- Anel de Contorno Viário Urbano
- Rodovias Estadual / Federal
- Vias Básicas Pavimentadas
- Vias Básicas à Pavimentar
- VP - Vias Básicas a Revitalizar
- VP - Vias Projetadas
- Vias Básicas não Pavimentadas
- Limite de Município

ANEL DE CONTORNO VIÁRIO URBANO

EXTENSÃO EIXO BÁSICO - 17,46Km
 EXTENSÃO TRECHOS PRIORITÁRIOS - 8,24Km
 02-04-6R1-6R2-7R1-07B-7R2
 EXTENSÃO EIXO BÁSICO COM RAMAIS - 21,45 Km
 01-02-03-04-05-06-06R1-06R2-07A-07B-07R1-07R2-08

Recorte Trechos Prioritários



Localização no Vale do Itajaí



AVANÇA
GASPAR
 TEMPO DE CRESCER. HORA DE AVANÇAR

PREFEITURA DE
GASPAR



EDIÇÃO: MARÇO - 2019